

KOOSKÖLASTATUD

Transpordiameti Ida osakond

Korrashoiu ja liikluskorralduse üksus

Liikluskorraldaja

Gendra Melts

13. oktoober 2025 a

Tingimustel

1.       Ajutise liikluskorralduse projekt on kooskõlastatud eeldusel, et projekteerija on projekti koostamisel arvestanud kehtivate normidega, tegelike liiklustingimustega, teede mõõtmetega, teenindavate sõidukite näitajatega, olemasoleva liikluskorralduse ja liiklussagedusega.

2.       **Kooskõlastus kehtib ainult riigimaanteedel osas, liikluskorraldusvahendi linna- ja vallateedel kooskõlastada vastava kohaliku omavalitsusega.**

3.       Liikluskorraldusvahendid paigaldada juhindudes EVS 613 nõuetest. Liikluse korraldamisel objektil juhinduda määrusest „Nõuded ajutisele liikluskorraldusele“ nr 43 ja juhendist „Riigiteede ajutine liikluskorraldus“ MA 2018-009.

4.       Paigaldatavad ajutised liikluskärgid valmistada 2. klassi valgustpeegeldava kilega. Liikluse korraldamisel riigiteel kasutada 2. suurusgrupi liiklusmärke.

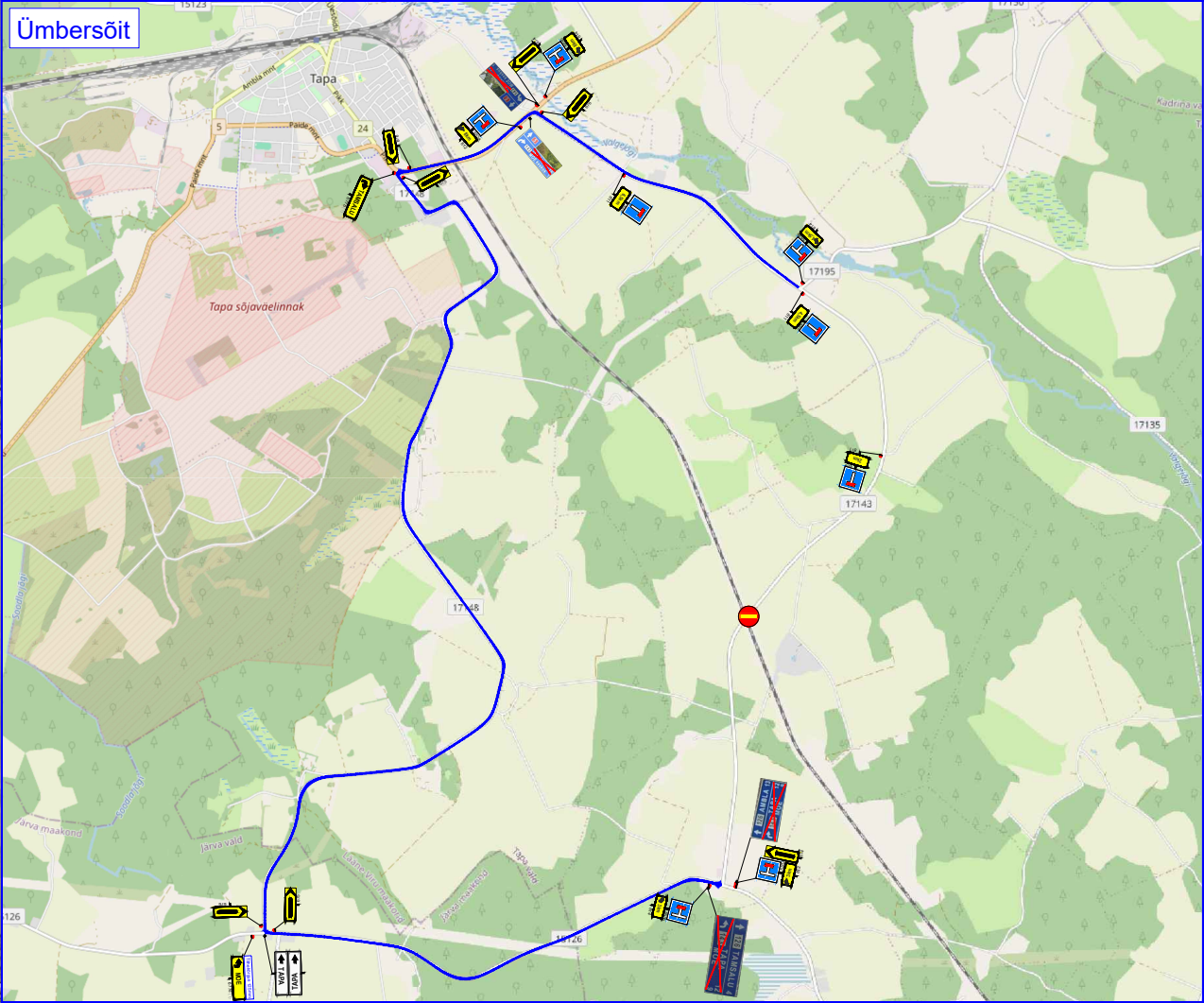
5.       Piirangud ei tohi kesta kauem, olla kehtestatud varem või pikemale teelõigule kui see on ohutult võistluste läbiviimiseks vajalik.


6.       **Liikluse korraldamisel, sealjuures liikluse reguleerimisel arvestada liiklusseaduse nõuetega.**

7.       **Liikluse ümbersuunamine kooskõlastada kohaliku omavalitsusega. Tee sulgemisest teavitada päästeteenistust ja politseid**

8.       Vähemalt 48 tundi enne tööde alustamist või liikluskorralduse muutmist teavitada liiklusjuhtimiskeskust e-post [tmc@transpordiamet.ee](mailto:tmc@transpordiamet.ee) või Vähemalt 48 tundi enne tööde alustamist või liikluskorralduse muutmist teavitada liikluspiirangutest ja tööde tegemisest Transpordiametit Tark Tee liikluspiirangute iseteeninduskeskkonnas, millele pääseb ligi Transpordiameti e-teeninduse kaudu.

|  | Loode                             | Kogus |
|--|-----------------------------------|-------|
|  | 158                               | 4     |
|  | 331                               | 2     |
|  | 351 "50"                          | 2     |
|  | 351 "70"                          | 2     |
|  | 552                               | 5     |
|  | 553a                              | 2     |
|  | 553b                              | 2     |
|  | 554b                              | 1     |
|  | 595c                              | 2     |
|  | 596.                              | 2     |
|  | 674                               | 2     |
|  | 675                               | 2     |
|  | 676                               | 3     |
|  | 677b (1)                          | 1     |
|  | 677d (1)                          | 1     |
|  | 684                               | 4     |
|  | 811                               | 7     |
|  | 812                               | 2     |
|  | 814                               | 3     |
|  | 891b "Välja arvatud ehitaja loal" | 2     |
|  | Post 1.5m                         | 29    |
|  | Post 2m                           | 2     |
|  | Punane lamp                       | 8     |



|   |   |  |                        |
|---|---|--|------------------------|
| <div> <b>Ramudden</b></div> <div>Ramudden OÜ, Reg. kood 12969700<br/>Artelli 16/18, Tallinn.<br/>Telefon: +372 622 9530 E-post:info@ramudden.ee</div> |   | Projekti nimetus: Raudtee ülesõidu sulgemine   | Kuupäev<br>10.10.2025  |
|   |   | Joonise nimetus: Ajutine liikluskorraldus.   | Töö nr.<br>TLT251009-1 |
|   |   | Objekti asukoht: Riigitee 17143 km 7.8, Tapa vald, Lääne-Viru maakond  | Joonise nr.<br>2       |
| Tellija   | GoTrack OÜ<br>Artur Lavrinenko, +372 5981 8824,<br>artur.lavrinenko@go.ee | Märkused:<br><ul style="list-style-type: none"><li>• AKÖL: 664 autot ööpäevas, sõiduautosid 93%</li><li>• Töid teostatakse öisel ajal</li><li>• Tagada jalakäijatele ohutu läbipääs kogu ehitusperioodi vältel</li></ul> |                        |
| Cad proj.   | T. Toome, Tel: +372 5699 6991   |  |                        |
| Kutse tunnistuse nr. 193489 T. Rämmel<br>Tegevusluba nr ELK000084   |   |  |                        |

- TINGMÄRGID:
- Töötsoon
  - Ajutine liiklusmärk
  - Ajutine liiklusmärgi post
  - Ol.olev liiklusmärk
  - Ol.oleva liiklusmärgi post